

# Pépinière d'entreprises Ménerpôle à Le Gouray

Maître d'ouvrage : COMMUNAUTE DE COMMUNES DU MEINE (22)

Maître d'œuvre : NUNC, VERONIQUE STEPHAN (22)

Entreprise bois : Guérin BCO (22)

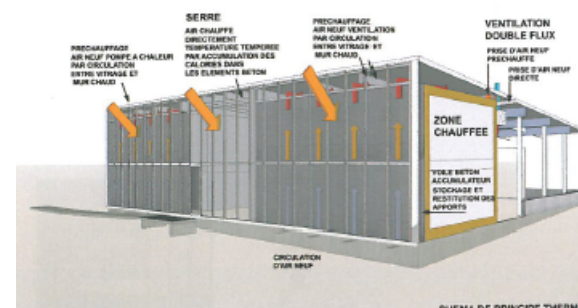


SHON : 650 m<sup>2</sup>

Livraison : février 2010

Cette pépinière d'entreprises inaugure le parc d'activités dédiés aux énergies renouvelables qui s'implante sur la commune du Gouray. En ce sens, elle fait figure d'exemple et sa conception est volontairement démonstrative.

Une enveloppe unique abrite trois ateliers et deux zones de bureaux chauffées, compactes et bien isolées. L'entrée, exempte de véhicules, cadre la vue sur le bourg au sud. L'ensemble est desservi par une serre centrale, grand espace non chauffé de circulation et de convivialité. S'appuyant sur les voiles béton thermiquement nécessaires, la structure est en bois.



Le projet exploite sous plusieurs angles l'énergie solaire directe grâce à un mur capteur-accumulateur en façade sud :

- L'air préchauffé entre le voile béton et la façade de serre horticole chemine ensuite dans le plenum de la toiture et minimise les déperditions.
- A l'ouest, cet air préchauffé alimente une pompe à chaleur.
- A l'est, il alimente la ventilation double flux, à l'instar d'un puit canadien.
- Au centre, la serre restitue directement les calories dans les espaces intermédiaires et les accumule dans les éléments en béton.

L'été, la ventilation shunte la lame d'air de jour et la surventile la nuit, afin de décharger le voile béton de ses calories.